



Контрольный тест по теме:
« Тип Кишечнополостные. Тип Плоские черви. Тип Круглые черви » 8
класс

ДЕМОВЕРСИЯ

Задание 1:

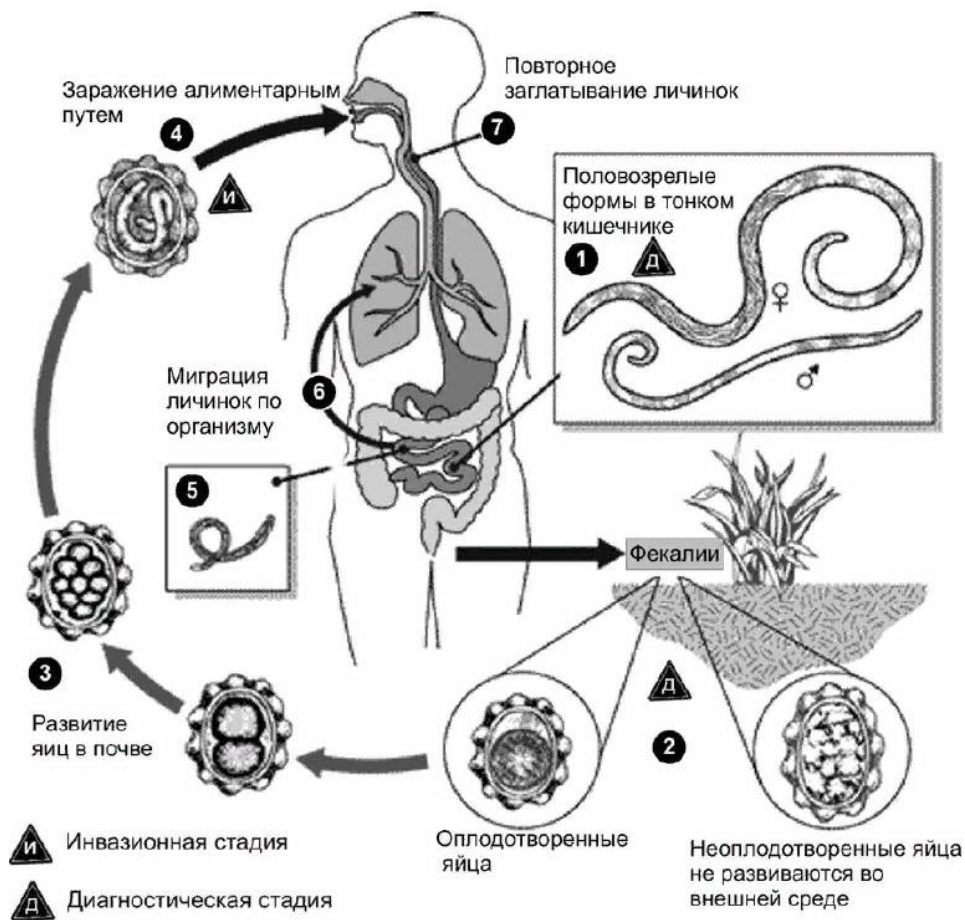
- 1) Какой класс червей не входит в Тип Плоские черви?
1) Нематоды 2) Ресничные 3) Ленточные 4) Сосальщико
- 2) К классу Сцифоидные относится?
1) Гидра 2) Аурелия 3) Красный коралл 4) Чёрный коралл
- 3) Какие клетки не входят в состав эктодермы Гидроидных?
1) Промежуточные 2) Эпителиально-мышечные 3) Пищеварительные 4) Половые
- 4) Функция кутикулы Круглых червей?
1) Выделительная 2) Дыхательная 3) Опора 4) Антибактериальная
- 5) Нервная система Белой планарии типа? Вставьте вместо пропуска слово.
1) Продольного 2) Лестничного 3) Поперечного 4) Узлового
- 6) Мышечная система Человеческой аскариды состоит из мышц. Вставьте вместо пропуска слово.
1) Поперечных 2) Косых 3) Продольных 4) Круглых
- 7) Яйцо Круглых червей называется?
1) Циста 2) Финна 3) Мирацидий 4) Церкарий
- 8) К Круглым червям не относится:
1) Трихинелла 2) Острица 3) Бычий цепень 4) Власоглав
- 9) Кто является промежуточным хозяином Печёночного сосальщика?

Ответ: _____

- 10) Какие организмы участвуют в жизненном цикле Трихинеллы?

Ответ: _____

Задание 2:



Укажите, жизненный цикл какого паразита изображён на рисунке. Как происходит повторное заглатывание личинок?

Ответ:

Задание 3: (Напишите определение терминов)

- 1) Гермафродит - это
- 2) Партогенез - это

3) Ганглии - это