



## ДЕМОВЕРСИЯ

Контрольная работа №1 по окружающему миру 4 класс.

Тема : «Повторение пройденного».

1. На интернет-сайтах погоды можно встретить подобные таблицы. Изучи прогноз погоды на трое суток по приведённой ниже таблице.

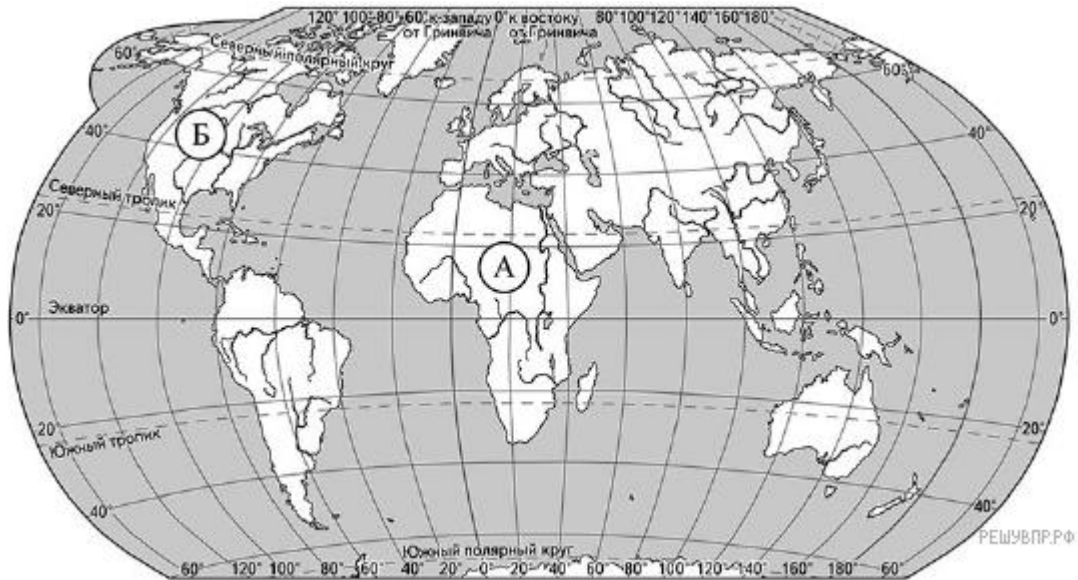
	Среда, 5 февраля				Четверг, 6 февраля				Пятница, 7 февраля			
	Ночь	Утро	День	Вечер	Ночь	Утро	День	Вечер	Ночь	Утро	День	Вечер
Облачность и атмосферные осадки												
Температура воздуха, °С	-15	-12	-8	-7	-9	-7	-4	-5	-8	-4	-2	-5
Направление ветра												
	З	З	С	СЗ	СЗ	З	З	Ю	ЮЗ	Ю	ЮЗ	ЮЗ
Влажность воздуха, %	71	70	67	69	71	70	69	74	69	66	64	67

Выбери верные утверждения об ожидаемой погоде на эти трое суток и запиши в строку ответа их номера.

- 1) В среду ночью температура воздуха понизится до  $-15^{\circ}\text{C}$ .
- 2) В пятницу утром будет дуть северный ветер.
- 3) В четверг вечером влажность воздуха составит 74%.
- 4) В пятницу ожидается ясная солнечная погода.

Ответ: \_\_\_\_\_

2. Рассмотри карту мира. На ней буквами А и Б отмечены два материка.



Карта составлена по состоянию на 01.01.2018

Запиши название каждого материка в отведённое для этого поле.

Название материка А    Название материка Б

3. Далее представлены фотографии бегемота (*гиппопотама*), зебры, скунса и медведя *гризли*. Запиши название каждого из этих животных рядом с номером фотографии, на которой оно изображено.



1)



2)



3)



4)

ЖИВОТНЫЕ

ФОТОГРАФИИ

А) Бегемот (гиппопотам)

1) фото 1

Б) Зебра

2) фото 2

В) Скунс

3) фото 3

Г) Медведь гризли

4) фото 4

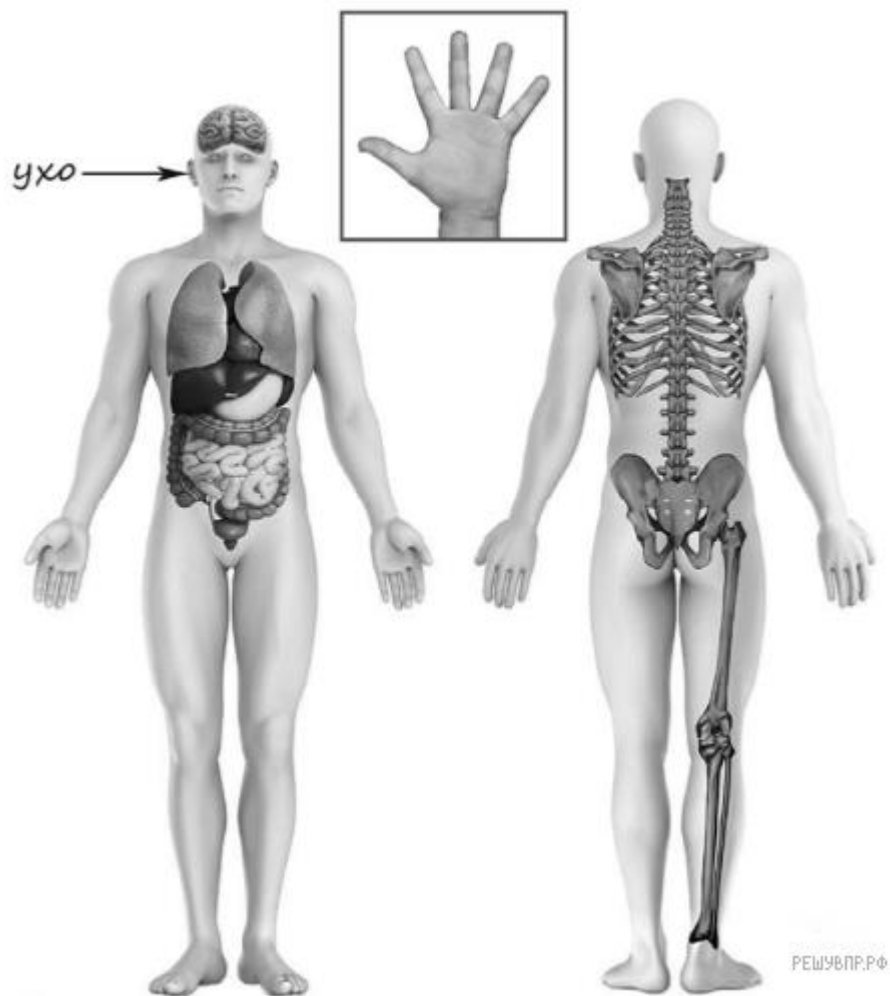
Запишите в ответ цифры, расположив их в порядке, соответствующем буквам:

А    Б    В    Г

Запишите в ответ цифры, расположив их в порядке, соответствующем буквам:

Материки    А    Б  
Животные

4. Рассмотрите изображение человека. Покажите стрелками и подпишите *лодыжку*, *лопатку* и *большой палец руки человека* так, как показано на примере.



5. Составь два правила сохранения здоровья человека из приведённых частей фраз: для этого к каждой позиции первого столбца подбери соответствующую позицию из второго столбца.

#### НАЧАЛО ФРАЗЫ

- А) Чтобы избежать инфекции,
- Б) Чтобы не обморозить уши, находясь на улице в сильный мороз,

#### ПРОДОЛЖЕНИЕ ФРАЗЫ

- 1) регулярно делай влажную уборку в своей комнате.
- 2) бросай мусор только в урну.
- 3) надень тёплую шапку.

Запишите в ответ цифры, расположив их в порядке, соответствующем буквам:

А      Б

6. Сравни условия испарения воды в ёмкостях в описанном опыте. Подчеркни в каждой строке одно из выделенных слов.

Исходная температура воды в ёмкостях: **одинаковая** / различная

Исходное количество воды в ёмкостях: **одинаковое** / различное

Содержимое ёмкостей: **одинаковое** / различное

Исходная температура воды в ёмкостях:

Исходное количество воды в ёмкостях:

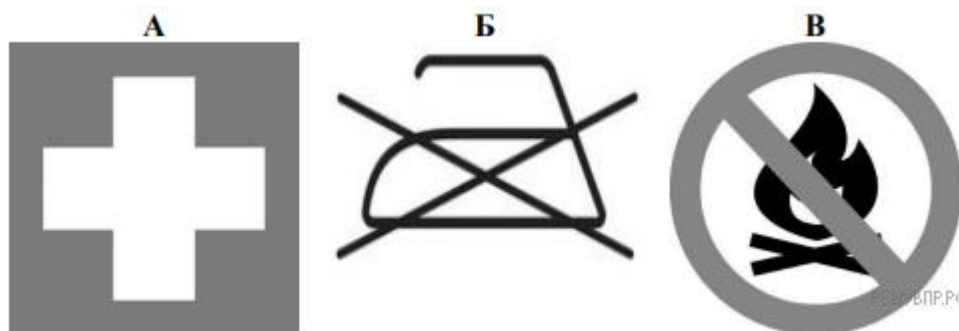
Содержимое ёмкостей:

В жаркий солнечный день Софья решила провести опыт с испарением воды. Она взяла две одинаковые ёмкости — металлические кастрюли, налила в них одинаковое количество тёплой воды одинаковой температуры, вынесла их на улицу и поставила обе кастрюли рядом друг с другом на солнце. В одну из кастрюль Софья добавила ложку растительного масла. Через некоторое время Софья обнаружила, что в кастрюле, в которую было добавлено масло, воды осталось больше, чем в другой кастрюле.

7. По результатам опыта сделай вывод о том, как влияет добавление масла на скорость испарения воды.
8. Если бы Светлана захотела выяснить, влияет ли добавление соли на скорость испарения воды, с помощью какого опыта она могла бы это сделать? Опиши этот опыт.
9. Какой из этих знаков можно встретить на этикетке одежды?

Какое правило отражает этот знак?

Рассмотри знаки, изображённые на рисунках, и ответь на вопросы.



10. Какие правила отражают два других знака? Запиши ответы в таблицу.

**ЗНАК**

**ПРАВИЛО**

11. На фотографиях изображены предметы, с которыми работают представители определённых профессий. Выбери одну из фотографий и запиши букву, под которой она приведена. Представители какой профессии работают с изображённым(-и) на выбранной фотографии предметом(-ами)? Если ты знаешь много профессий, представители которых работают с выбранным(-и) тобой предметом(-ами), назови любую из них. Какую работу выполняют люди этой профессии? Чем работа людей этой профессии полезна обществу?



12.1 апреля отмечается Международный день птиц. Обведи эту дату в календаре.

2020

Январь

ПН	ВТ	СР	ЧТ	ПТ	СБ	ВС
		1	2	3	4	5
6	7	8	9	10	11	12
13	14	15	16	17	18	19
20	21	22	23	24	25	26
27	28	29	30	31		

Февраль

ПН	ВТ	СР	ЧТ	ПТ	СБ	ВС
					1	2
3	4	5	6	7	8	9
10	11	12	13	14	15	16
17	18	19	20	21	22	23
24	25	26	27	28	29	

Март

ПН	ВТ	СР	ЧТ	ПТ	СБ	ВС
						1
2	3	4	5	6	7	8
9	10	11	12	13	14	15
16	17	18	19	20	21	22
23	24	25	26	27	28	29
30	31					

Апрель

ПН	ВТ	СР	ЧТ	ПТ	СБ	ВС
			1	2	3	4
5	6	7	8	9	10	11
12	13	14	15	16	17	18
19	20	21	22	23	24	25
26	27	28	29	30		

Май

ПН	ВТ	СР	ЧТ	ПТ	СБ	ВС
				1	2	3
4	5	6	7	8	9	10
11	12	13	14	15	16	17
18	19	20	21	22	23	24
25	26	27	28	29	30	31

Июнь

ПН	ВТ	СР	ЧТ	ПТ	СБ	ВС
1	2	3	4	5	6	7
8	9	10	11	12	13	14
15	16	17	18	19	20	21
22	23	24	25	26	27	28
29	30					

Июль

ПН	ВТ	СР	ЧТ	ПТ	СБ	ВС
			1	2	3	4
5	6	7	8	9	10	11
12	13	14	15	16	17	18
19	20	21	22	23	24	25
26	27	28	29	30	31	

Август

ПН	ВТ	СР	ЧТ	ПТ	СБ	ВС
						1
2	3	4	5	6	7	8
9	10	11	12	13	14	15
16	17	18	19	20	21	22
23	24	25	26	27	28	29
30	31					

Сентябрь

ПН	ВТ	СР	ЧТ	ПТ	СБ	ВС
		1	2	3	4	5
6	7	8	9	10	11	12
13	14	15	16	17	18	19
20	21	22	23	24	25	26
27	28	29	30			

Октябрь

ПН	ВТ	СР	ЧТ	ПТ	СБ	ВС
				1	2	3
4	5	6	7	8	9	10
11	12	13	14	15	16	17
18	19	20	21	22	23	24
25	26	27	28	29	30	31

Ноябрь

ПН	ВТ	СР	ЧТ	ПТ	СБ	ВС
						1
2	3	4	5	6	7	8
9	10	11	12	13	14	15
16	17	18	19	20	21	22
23	24	25	26	27	28	29
30						

Декабрь

ПН	ВТ	СР	ЧТ	ПТ	СБ	ВС
		1	2	3	4	5
6	7	8	9	10	11	12
13	14	15	16	17	18	19
20	21	22	23	24	25	26
27	28	29	30	31		

Запиши, на какой день недели приходится эта дата в 2020 году.

Какие птицы обитают в твоей местности? Укажите не менее двух видов птиц. Почему птицы нуждаются в защите и помощи человека? (Напиши ответ объёмом до пяти предложений.)

13 10.1. Запиши название региона: республики, или области, или края, или автономного округа, в котором ты живёшь.

10.2. Какая река или какое озеро, побережье какого моря или какие горы есть в твоём регионе?

Как называется главный город твоего региона? Какие известные люди живут или жили в твоём регионе (укажи не менее двух известных людей)? Напиши об одном из известных твоих земляков. Чем он прославил свой регион?